

Pressemitteilung

Faltpläne zur Unterstützung der Unternehmensnachfolge

Berlin, 22.06.2020

Das EMF-Institut der HWR Berlin betreibt mit www.nachfolge-in-deutschland.de eine innovative Plattform, die Tools wie den KMUrechner oder den interaktiven Nachfolgefahrplan zugänglich macht. Neben diesen Onlinetools können im Rahmen des vom BMWi geförderten Forschungsprojekts STARTS ab sofort verbesserte sowie gänzlich neue Printmedien für Nachfolger, Unternehmer, Berater und andere Multiplikatoren kostenfrei abgerufen werden.

Der Nachfolgefahrplan 2.0

Was gibt es bei der Unternehmensnachfolge zu beachten? Welche Stationen sind für Übergabende wichtig? Und wie sieht der Weg bei einer internen oder externen Nachfolge aus? Ziel des Fahrplanes ist es, Informationen zum Thema Nachfolge möglichst einfach und optisch ansprechend zu vermitteln. Der Fahrplan zeigt einen typischen Verlauf der Nachfolge anhand von Stationen, die alle Beteiligten ansteuern müssen. Er richtet sich an Abgebende und Übernehmende gleichermaßen. Zusätzlich zu dem umfassenden Informationsangebot werden Hinweise angeboten, bei welchen Stationen eine zusätzliche externe Beratung empfehlenswert ist und wann die Notfallplanung ansteht.

Wir präsentieren den Nachfolgefahrplan 2.0 – ergänzt um die Phase nach der Unternehmensübertragung sowie graphisch überarbeitet und inhaltlich aktualisiert. Der Nachfolgefahrplan 2.0 enthält moderne Designelemente, um eine hohe Benutzerfreundlichkeit zu ermöglichen.

Der KMUFaltplan als Ergänzung zum KMUrechner

Der KMUFaltplan ist die praktische Print-Ergänzung zum Online-Bewertungstool KMUrechner und erleichtert dessen Nutzung. Dazu wird auf der Vorderseite ein kompakter Gesamtüberblick zur Unternehmensbewertung gegeben und die einzelnen Bewertungsschritte des KMUrechners dargestellt. So sieht der Leser oder die Leserin auf einen Blick, wie die Bewertung im KMUrechner aufgebaut ist und an welcher Stelle sie sich im Bewertungsprozess befindet und welche Bereiche sie noch vor sich hat. Außerdem wird kurz auf die verschiedenen Nutzertypen eingegangen. Die Rückseite des Faltpfandes enthält nähere Erklärungen und Details zu den einzelnen Bewertungsschritten. Die spezifischen Inhalte können somit leichter verstanden und die erforderlichen Daten richtig im KMUrechner eingegeben werden.

Die Faltpfände können kostenfrei und ohne Registrierung auf der Nachfolge-in-Deutschland.de-Seite (<https://nachfolge-in-deutschland.de/tools/>) heruntergeladen oder gedruckt (für Multiplikatoren auch in größerer Anzahl) postalisch angefordert werden (kontakt@nachfolge-in-deutschland.de).

Übrigens: Nachfolge in Deutschland goes Social Media

Um weitere Zielgruppen besser ansprechen zu können, finden Sie uns nun neben dem bereits etablierten YouTube-Kanal auch auf Facebook sowie LinkedIn. Schauen Sie rein, vernetzen Sie sich mit uns und hinterlassen Sie gerne einen Like oder Kommentar. Wir freuen uns auf diese Form der Interaktion mit Ihnen!

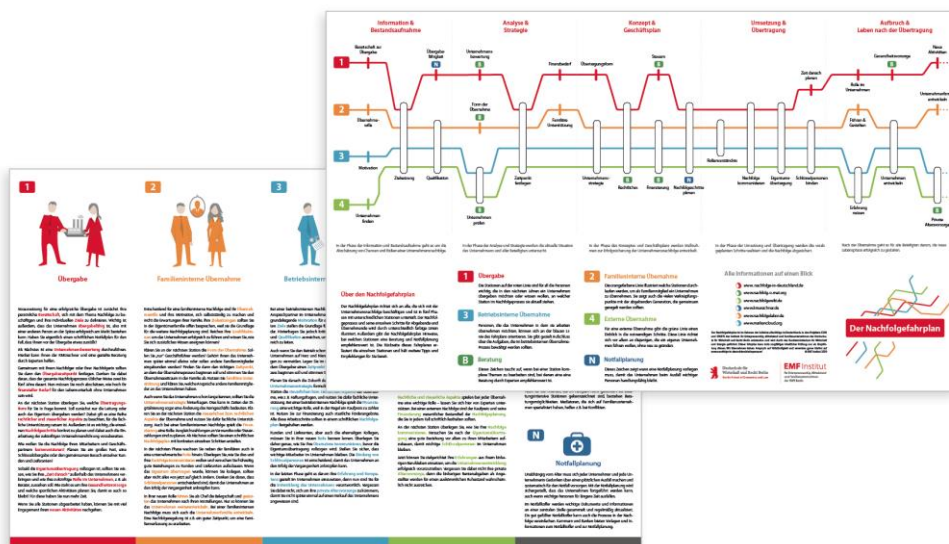
Facebook: <https://www.facebook.com/NachfolgeInDeutschland/>

LinkedIn: <https://www.linkedin.com/company/emf-institut/>

Weiterführendes Material für Presseaktivitäten auf der Folgeseite

Fotos senden wir gerne auch in anderer Auflösung und stellen weiterführende Informationen zur Verfügung.

Nachfolgefahrplan 2.0



Facebook

The screenshot shows the Facebook page for 'Nachfolge in Deutschland' (@NachfolgeInDeutschland). The page features a cover photo with the text 'Nachfolge beginnt jetzt!' and 'Wer früher plant, hat später mehr.' Below the cover is a post titled 'Nachfolgefahrplan 2.0' with a detailed description and a list of updates. The post includes a link to the website and several hashtags. To the right of the post is a 'Community' section with 'Freunde einladen' and '88 Personen gefällt das'. Below that is an 'Info' section with contact details and a 'Seitentransparenz' section.

Nachfolge in Deutschland
@NachfolgeInDeutschland

Startseite
Info
Videos
Fotos
Beiträge
Angebote
Community

Beiträge

Nachfolge in Deutschland

Nachfolgefahrplan 2.0
👉 Es gibt Neuigkeiten 👉
Der Nachfolgefahrplan, die systematische Übersicht über alle wesentlichen Stationen einer Nachfolgeregelung, ist erweitert worden. Er beinhaltet nun weitere Perspektiven und Stationen zur Unternehmensnachfolge.

Was ist neu am Nachfolgefahrplan 2.0?

- ✅ Vier statt drei Linien: Übergabe, familien- & betriebsinterne sowie externe Übernahme
- ✅ Zusätzliche Phase "Aufbruch & Leben nach der Übertragung"
- ✅ Mehr Infos zu Notfallplanung & Beratung

Überzeuge dich selbst von den Neuerungen:
<https://nachfolgefahrplan.org/>

#nachfolgeindeutschland #nachfolgenews #unternehmensnachfolge #werdenachfolger

Der Nachfolgefahrplan

Community Alle ansehen

Informiere Freunde über deine Seite
Freunde einladen

88 Personen gefällt das
94 Personen haben das abonniert

Info Alle ansehen

030 308771370
Nachricht senden
<http://www.nac...> **Website hervorheben**

Schulwesen
Impressum
Änderungen vorschlagen

Seitentransparenz Mehr ansehen
Facebook liefert Informationen, mit denen du die Intention von Seiten besser verstehst. Hier erfährst

LinkedIn

The screenshot shows the LinkedIn profile page for EMF-Institut. At the top, there is a navigation bar with icons for Start, Ihr Netzwerk, Jobs, Nachrichten, Mitteilungen, Sie, and Mehr. A search bar is also present. The profile header features a banner image with a ruler, red sticky notes, and a red arrow. Below the banner, the profile name "EMF-Institut" is displayed, along with the location "Forschung - Berlin" and "12 Follower". The bio reads "EMF: Forschung zu und für Entrepreneurship, Mittelstand und Familienunternehmen!". There are buttons for "Folgen" and "Website besuchen".

The main content area shows a post from EMF-Institut, dated 38 minutes ago. The post title is "Nachfolgefahplan 2.0" and the text describes an innovative platform for succession planning. The post includes a video thumbnail showing a hand holding a card titled "Der Nachfolgefahplan" with a colorful line graph. The post has 3 likes and options for "Gefällt mir", "Kommentar", and "Teilen".

On the right side, there is a "Community-Hashtags" section with three hashtags: #unternehmensnachfolge (112 Follower), #nachfolgeindeutschland (0 Follower), and #emfinstitut (0 Follower). Below this is a section for "Das sagen andere über EMF-Institut" and an "Events" section with a "+ Event erstellen" button.